



BEDIENUNGSANLEITUNG

USER MANUAL

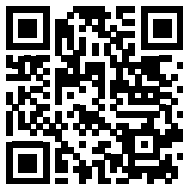
LPR USB 2.0 LAN Printserver

Mod.-Nr.: 300136



Table of contents

1. Deutsch	3
2. English	12
3. Français	21
4. Italiano	31
5. Español	40
6. Printer Compatibility List	49



<https://model.ganzeinfach.de/300136>

GER: Aktuelle Treiber, Bedienungsanleitungen und sonstige relevante Dokumente zu diesem Produkt finden Sie auf unserer Homepage.

ENG: Current drivers, user manuals and other relevant documents for this product can be found on our homepage.

FRA: Les pilotes actuels, les modes d'emploi et les autres documents relatifs à ce produit sont disponibles sur notre site Internet.

ITA: I driver aggiornati, le istruzioni per l'uso e altri documenti rilevanti per questo prodotto sono disponibili sulla nostra homepage.

ESP: Los controladores actuales, las instrucciones de uso y otros documentos relevantes para este producto se pueden encontrar en nuestra página web.

Vielen Dank, dass Sie sich für ein Produkt von CSL entschieden haben. Damit Sie auch lange Freude mit Ihrem erworbenen Gerät haben werden, lesen Sie sich bitte die nachfolgende Kurzanleitung aufmerksam durch.

1 Lieferumfang

- LPR USB 2.0 LAN Print-Server
- Installations-CD
- Netzteil
- RJ45 Netzkabel
- Kurzanleitung

2 Technische Daten

Übertragungsrate	10/100 Mbit/s
Anschlüsse	<ul style="list-style-type: none">• 1 x USB 2.0 (abwärtskompatibel zu USB 1.1)• 1 x RJ45 (LAN)

3 Eigenschaften

Nutzen Sie einen Drucker für mehrere PCs, ob zu Hause oder im Büro. Der LPR USB 2.0 LAN Print-Server ermöglicht unabhängig von einem Drucker-PC das Gerät im Netzwerk einzubinden. Per Netzkabel wird der Printserver am Switch bzw. Router in Ihr Netzwerk integriert und mit dem USB 2.0-Anschluss an dem Drucker angeschlossen. So steht jedem PC im Netzwerk der angeschlossene Drucker zur Verfügung. Die Konfiguration des Servers erfolgt ganz einfach über einen Browser. Auch der Anschluss an einem Wireless Router oder Access Point ist möglich. Somit können Sie innerhalb Ihres WLAN-Netzwerks auf dem angeschlossenen Drucker problemlos zugreifen.

4 Inbetriebnahme

Vergewissern Sie sich, dass Ihr Netzwerk ordnungsgemäß funktioniert.

Verbinden Sie das USB-Kabel des anzuschließenden Druckers mit der USB-Buchse des Print-Servers.

Schließen Sie das Ende des RJ45 Netzkabels mit der Netzbuchse des Print-Servers an. Das andere Ende des Netzkabels fügen Sie über einen Switch, Router, Hub oder Access Point mit dem gewünschten Netzwerk zusammen.

Schließen Sie das Netzteil an den Printserver an und verbinden Sie es mit einer Steckdose.

5 Installation unter Microsoft Windows mit der Installations-CD

Nachdem Sie die Hardware angeschlossen haben, legen Sie bitte die mitgelieferte Installations-CD in Ihr Laufwerk ein. Oder laden Sie die ZIP-Datei unter folgender Adresse herunter: <https://ftp.csl-computer.com/pub/drivers/printserver/>.

Das Installations-Programm wird dann automatisch geöffnet.

Führen Sie die Installationsdatei aus, indem Sie auf „Yes“ klicken.



Klicken Sie anschließend auf „Finish“, um die Installation abzuschließen.

Nach erfolgreicher Installation der Treibersoftware befindet sich das „Launch NetworkPrinterWizard.exe“ Symbol auf Ihrem Desktop.

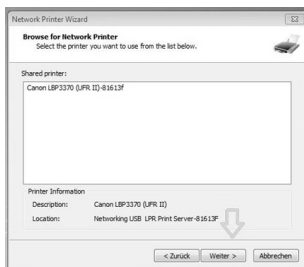


6 Einrichten des Druckers

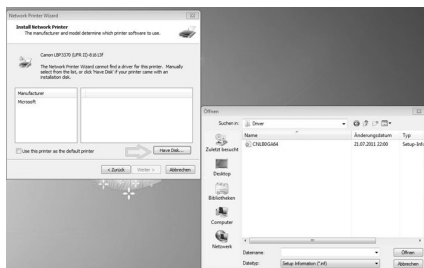
Um einen Drucker einzurichten, klicken Sie bitte auf das „Launch NetworkPrinter-Wizard.exe“ Icon, um den Einrichtungsassistenten zu starten. Klicken Sie als nächstes auf den Reiter „Weiter“.



Im weiteren Schritt wählen Sie Ihr Druckermodell aus, damit der dazugehörige Treiber installiert werden kann. Fahren Sie mit Klicken der „Weiter“-Schaltfläche fort.



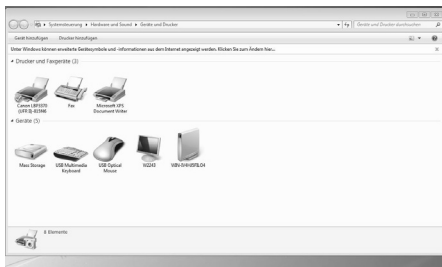
Hinweis: Die Anzahl der Drucker, die in dieser Liste angezeigt wird, hängt von der Anzahl der Drucker ab, die mit Ihrem Netzwerk verbunden sind. Wenn sich nur ein Drucker im Netzwerk befindet, wird in dieser Liste ein Drucker angezeigt. Sollte sich Ihr Drucker nicht in der Liste befinden, so legen Sie die Installations-CD Ihres Druckers ein und wählen die Schaltfläche „Have Disk“. Sie müssen den Ordner suchen, der den Treiber für Ihren Drucker enthält. Klicken Sie anschließend auf „Öffnen“, um diesen zu verwenden. Wählen Sie danach in der Liste den Treiber aus und klicken Sie auf die Schaltfläche „Weiter“.



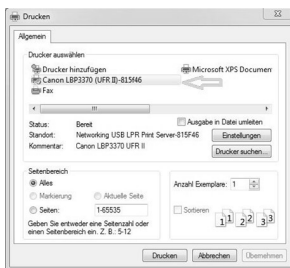
Wenn der entsprechende Treiber installiert wurde, klicken Sie bitte auf „Fertigstellen“.



Nach erfolgreicher Installation können Sie nun den hinzugefügten Drucker unter Systemsteuerung – Drucker und Faxgeräte finden. Je nach Betriebssystem kann die Bezeichnung abweichen.



Um den hinzugefügten Drucker zu verwenden, müssen Sie diesen in der Druckerliste auswählen.



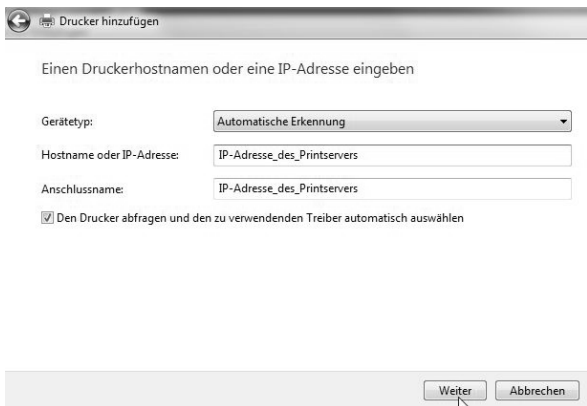
7 Einrichten des Druckers ohne Software

Alternativ können Sie den Printserver auch manuell unter Windows einrichten.

Starten Sie hierzu die Systemsteuerungen. Navigieren Sie unter "Geräte und Drucker" und klicken Sie anschließend auf "Drucker hinzufügen". Es erscheint nun ein Fenster. Wählen Sie "Einen Netzwerk-, Drahtlos- oder Bluetoothdrucker hinzufügen."

Falls der Drucker nicht gefunden wird, klicken Sie auf "Der gesuchte Drucker ist nicht aufgeführt". Wählen Sie "Drucker unter Verwendung einer TCP/IP-Adresse oder eines Hostnamens hinzufügen" aus und klicken Sie auf die Schaltfläche "Weiter".

Im Anschluss müssen Sie die IP-Adresse des Printservers in beiden vorhandenen Felder eingeben. Die IP-Adresse können Sie beispielsweise im Menü Ihres Routers herausfinden. Klicken Sie nach der Eingabe auf "Weiter".



Drucker hinzufügen

Einen Druckerhostnamen oder eine IP-Adresse eingeben

Gerätetyp: Automatische Erkennung

Hostname oder IP-Adresse: IP-Adresse_des_Printservers

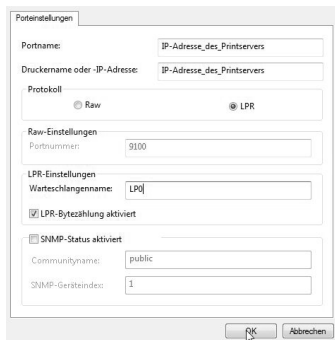
Anschlussname: IP-Adresse_des_Printservers

☒ Den Drucker abfragen und den zu verwendenden Treiber automatisch auswählen

Weiter Abbrechen

Nach einigen Sekunden öffnet sich ein neues Fenster “Zusätzliche Anschlussinformationen erforderlich”. Klicken Sie hier auf “Benutzerdefiniert” und öffnen Sie die “Einstellungen”.

In diesem Menüpunkt wählen Sie das Protokoll “LPR” und geben Sie einen “Warteschlangen”-Namen ein.



Klicken Sie Anschließend auf “OK” und “Weiter”. Dann öffnet sich ein Fenster “Den Druckertreiber installieren”. Suchen Sie hier Ihren Drucker aus der Liste heraus oder Installieren Sie diesen manuell, indem Sie auf “Datenträger” klicken und den Pfad, in welchem der Treiber liegt, angeben.

Die manuelle Einrichtung Ihres Printservers ist abgeschlossen.

8 Drucker-Kompatibilitätsliste (S. 48)

Hinweis: Der LPR USB 2.0 LAN Print-Server ist kompatibel zu einer Vielzahl von Druckern, die den LPR-Standard unterstützen. Die nachfolgenden Modelle (ab Seite 48 in dieser Bedienungsanleitung) stellen lediglich eine Übersicht der bereits getesteten Drucker-Modelle dar.

9 Sicherheitshinweise und Haftungsausschluss

Versuchen Sie nie das Gerät zu öffnen, um Reparaturen oder Umbauten vorzunehmen. Vermeiden Sie Kontakt zu den Netzspannungen. Schließen Sie das Produkt nicht kurz. Das Gerät ist nicht wasserdicht, bitte verwenden Sie es nur im Trockenen. Schützen Sie es vor hoher Luftfeuchtigkeit, Wasser und Schnee. Halten Sie das Gerät von hohen Temperaturen fern. Setzen Sie das Gerät keinen plötzlichen Temperaturwechseln oder starken Vibrationen aus, da dies die Elektronikteile beschädigen könnte. Prüfen Sie vor der Verwendung das Gerät auf Beschädigungen. Das Gerät sollte nicht benutzt werden, wenn es einen Stoß abbekommen hat oder in sonstiger Form beschädigt wurde. Beachten Sie bitte die nationalen Bestimmungen und Beschränkungen. Nutzen Sie das Gerät nicht für andere Zwecke als die, die in der Anleitung beschrieben sind. Dieses Produkt ist kein Spielzeug. Bewahren Sie es außerhalb der Reichweite von Kindern oder geistig beeinträchtigten Personen auf. Jede Reparatur oder Veränderung am Gerät, die nicht vom ursprünglichen Lieferanten durchgeführt wird, führt zum Erlöschen der Gewährleistungs- bzw. Garantieansprüche. Das Gerät darf nur von Personen benutzt werden, die diese Anleitung gelesen und verstanden haben. Die Gerätespezifikationen können sich ändern, ohne dass vorher gesondert darauf hingewiesen wurde.

10 Entsorgungshinweise

Elektrische und elektronische Geräte dürfen nach der europäischen WEEE Richtlinie nicht mit dem Hausmüll entsorgt werden. Deren Bestandteile müssen getrennt der Wiederverwertung oder Entsorgung zugeführt werden, weil giftige und gefährliche Bestandteile bei unsachgemäßer Entsorgung die Umwelt nachhaltig schädigen können. Sie sind als Verbraucher nach dem Elektro- und Elektronikgerätegesetz (ElektroG) verpflichtet, elektrische und elektronische Geräte am Ende ihrer Lebensdauer an den Hersteller, die Verkaufsstelle oder an dafür eingerichtete, öffentliche Sammelstellen kostenlos zurückzugeben. Einzelheiten dazu regelt das jeweilige Landesrecht. Das Symbol auf dem Produkt, der Betriebsanleitung oder/und der Verpackung weist auf diese Bestimmungen hin. Mit dieser Art der Stofftrennung, Verwertung und Entsorgung von Altgeräten leisten Sie einen wichtigen Beitrag zum Schutz unserer Umwelt. Für Informationen zu autorisierten Sammelstellen in Ihrer Umgebung wenden Sie sich bitte an Ihre lokale Stadt- oder Gemeindeverwaltung.



WEEE Richtlinie: 2012/19/EU
WEEE Register-Nr: DE 67896761

Hiermit erklärt die Firma WD Plus GmbH, dass sich das Gerät 300136 in Übereinstimmung mit den grundlegenden Anforderungen und den übrigen einschlägigen Bestimmungen befindet. Eine vollständige Konformitätserklärung erhalten Sie unter: WD Plus GmbH, Wohlenbergstraße 16, 30179 Hannover



Thank you for having chosen this CSL product and for placing your trust in our company. Please read this manual carefully before installation to ensure your long-term enjoyment of this product. For future reference, please keep this manual.

1 Scope of delivery

- LPR USB 2.0 LAN Print Server
- Installation CD
- Power adapter
- RJ45 network cable
- User manual

2 Technical specifications

Transfer rate	10/100 Mbit/s
Ports	<ul style="list-style-type: none">• 1 x USB 2.0 (downward compatible with USB 1.1)• 1 x RJ45 (LAN)

3 Properties

Connect a single printer to multiple computers. Ideal for use in homes or offices. The LPR USB 2.0 LAN print server enables you to connect multiple PCs to your network. No printer PCs required The print server is integrated with your network via a network cable connected to the switch or router and in turn is connected to the printer over a USB 2.0 port. Any PC on your network can access the connected printer, at any time. The server can be configured easily and conveniently from your browser, It is also possible to connect to a wireless router or an access point. You can thus access the printer connected to your wireless network without a problem.

4 Putting into operation

Make sure that your network is functioning properly.

Connect the USB cable of the printer to the USB port of the print server.

Connect one end of the RJ45 network cable to the network port of the print server. Connect the other end of the network cable to the desired network via the switch or router, hub or access point.

Connect the power adapter to the print server and plug it into a wall socket.

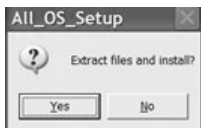
5 Installation for Microsoft Windows using installation CD

After you have connected the hardware, insert the installation CD in your drive. Or download the ZIP file from this address: <https://ftp.csl-computer.com/pub/drivers/printserver/>.

The installation programme will open automatically.

Run the installation file by clicking "Yes".

Then click "Finish" to complete the installation.



On successful installation of the driver software, the "LaunchNetworkPrinterWizard.exe" icon will appear on your desktop.



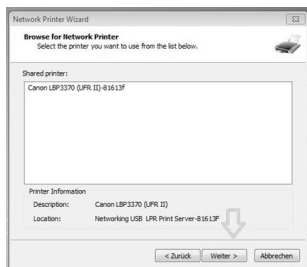


6 Setting up the printer

To set up a printer, please click on the "LaunchNetworkPrinterWizard.exe" icon. The setup wizard will be launched. Click on the "Next" tab.

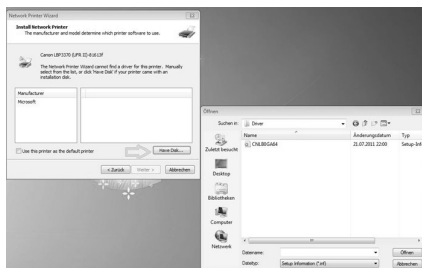


In the next step, select the printer model to install the associated printer driver. Continue by clicking the "Next" button.



Note: The number of printers shown in this list depends on the number of printers that are connected to your network. If there is only one printer connected to the network, then one printer will be shown in this list. If you do not see your printer in this list, then insert the installation CD of your printer and click the "Have Disk" button. You must search the folder containing the driver for your printer. Then click on "Open" to use it. Select the driver from the list and click on the "Next" button.

When the appropriate driver has been installed, please click "Finish".

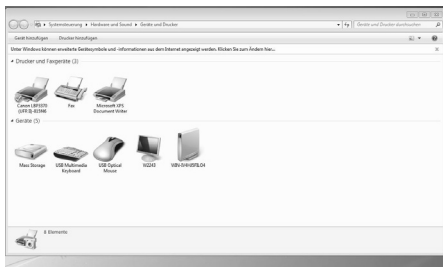


After successful installation, you will find the newly added printer under Control Panel – Printers and Faxes. The name may differ depending on your operating system.

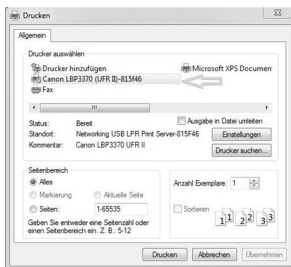


To use the printer you just added, you must select it from the list of printers.

7 Setting up the printer without software

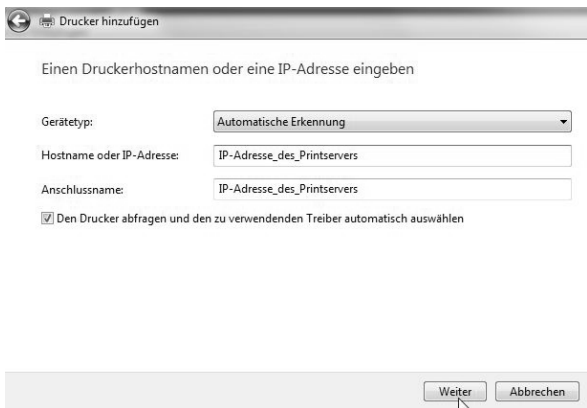


Alternatively, you can also manually set up the printer for Windows. To do this, go to Control Panel. Navigate to "Devices and Printers", and then click on "Add Printer". A window now appears. Select "Add a network, wireless or Bluetooth printer".



If the printer is not found, click on "The Printer that I want is not listed". Select "Add printer using a TCP / IP address or hostname" and click on the "Next" button.

You must then enter the IP address of the print server in both the available fields. You can find the IP address, for instance, from the menu of your router. After entering the IP address, click "Next".



After a few seconds, a new "Additional port information required" window opens. Here, click on "User defined" and open "Settings".

In this menu item, select the protocol "LPR" and enter a "Queue name".

Then click "OK" and "Next". The "Install the printer driver" window opens. Look for your printer in the list and install the driver manually by clicking on "Disk" and specifying the path where the driver is located.

The manual setup of your print server is now complete.



8 List of compatible printers (p. 48)

Note: The LPR USB 2.0 LAN Print-Server is compatible with a wide range of printers that support the LPR standard. The models provide (on site 48 in this user manual) an overview of only those printer models that are already tested.

9 Safety instructions and disclaimer

Do not attempt to service this product by yourself as opening or removing covers may result in fire, electric shock or equipment damage. Please avoid any contact to the electric current. This product is only licensed for indoor use and dry areas. Please protect it from water, rain, snow or high humidity and keep it away from high temperatures and direct sunlight.

Do not expose this product to extreme and sudden changes of temperature or heavy vibrations; this may lead to damage of the internal electronic part of this unit. Check this product for signs of damage before putting it in operation. In case the device received any damage, it should not be used. Please contact our customer support.

Please observe the relevant national provisions and legal restrictions. Do not use this product for anything other than intended and as described in the manual. Any attempt of repairs or alterations by someone other than the original supplier will invalidate the guarantee and result in refusal of warranty claims. Persons who are familiar with the operating manual and the applicable regulations concerning working safety and accident prevention may only use the product. This unit is not intended to be used by persons (including children) with limited physical, sensory or mental aptitude or lack of experience and/or knowledge unless they are supervised by a person responsible for their safety or have received instructions as to how the device is used properly. The technical specifications of this product may change without prior notice.

10 Disposal Instructions

The European Directive (WEEE) requires that old electrical and electronic appliances shall be disposed of separately from normal household garbage for optimal recycling. The component parts must be separated, collected and sent for recycling or disposal in an environment-friendly manner.

Otherwise, toxic and dangerous substances could cause enduring damage to the environment if disposed of incorrectly. As a consumer you are legally obligated (Electrical and Electronic Equipment Act-ElektroG) to return electronic equipment at the end of its lifetime to their manufacturer, point of sale, public collection points or importer free of charge. The relevant local laws apply here. The symbol on the product, in the instructions or on its packing indicates these regulations. The reuse or recycling of materials and old units makes an important contribution towards protecting the environment. For information on authorised collection points in your area, please contact your local city or municipal administration.



WEEE guideline: 2012/19/EU
WEEE register number: DE 67896761

WD Plus GmbH, herewith declares that this product 300136 conforms to the principle requirements and other relevant stipulations. The complete Declaration of Conformity can be obtained from: WD Plus GmbH, Wohlenbergstraße 16, 30179 Hannover

Nous vous remercions d'avoir choisi un produit de CSL. Veuillez lire attentivement le mode d'emploi ci-après afin que cet appareil vous donne satisfaction pendant longtemps.

1 Contenu de la livraison

- Serveur d'imprimante LPR LAN USB 2.0
- CD d'installation
- Bloc d'alimentation
- Câble de réseau RJ45
- Mode d'emploi

2 Caractéristiques techniques

Taux de transfert	10/100 Mbit/s
Connexions	<ul style="list-style-type: none">• 1x USB 2.0 (rétrocompatible avec USB 1.1)• 1 x RJ45 (LAN)

3 Propriétés

Utilisez une imprimante pour plusieurs ordinateurs, à la maison comme au bureau. Le Serveur d'imprimante LPR LAN USB 2.0 permet, indépendamment de l'ordinateur de l'imprimante, de connecter celle-ci à votre réseau. Le serveur d'imprimante est intégré au commutateur ou au routeur de votre réseau par câble de réseau et à l'imprimante par le port USB 2.0. Ainsi l'imprimante est à tout moment disponible pour chaque ordinateur connecté à votre réseau. La configuration du serveur est effectuée de manière simple et pratique à travers de votre navigateur. La connexion à un routeur sans fil ou un point d'accès est possible. Ainsi vous pouvez accéder sans problème à l'imprimante connectée au sein de votre réseau sans fil.



4 Mise en service

Assurez-vous que votre réseau fonctionne correctement.

Connectez le câble USB de l'imprimante à connecter avec la prise USB du serveur d'imprimante.

Branchez l'extrémité du câble de réseau RJ45 à la prise de réseau du serveur d'imprimante. Joignez l'autre extrémité du câble de réseau au réseau souhaité à travers d'un commutateur, routeur, concentrateur ou point d'accès.

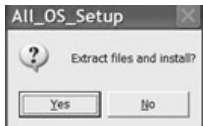
Branchez le bloc d'alimentation au serveur d'imprimante et connectez-le à une prise de secteur.

5 Installation sous Microsoft Windows avec le CD d'installation

Après avoir connecté les matériels, placez le CD d'installation livrée dans votre lecteur. Ou téléchargez le fichier ZIP de l'adresse suivante : <https://ftp.csl-computer.com/pub/drivers/printserver/>.

Le programme d'installation est alors ouvert automatiquement.

Exécutez le fichier d'installation en cliquant sur « Yes ».



Cliquez ensuite sur « Terminer » pour terminer l'installation.

Après une installation réussie du logiciel de pilote, le symbole « Launch Network-PrinterWizard.exe » se trouve sur votre bureau.

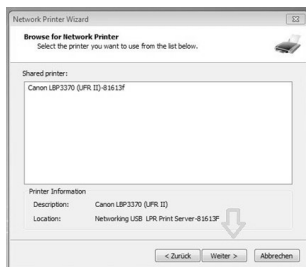


6 Configuration de l'imprimante

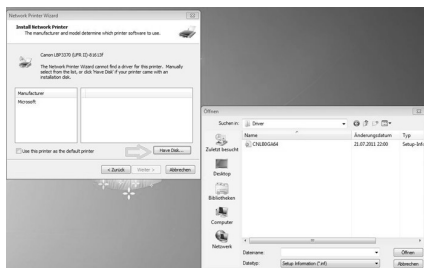
Pour configurer une imprimante, cliquez sur l'icône « Launch NetworkPrinterWizard.exe » pour lancer l'assistant de configuration. Cliquez ensuite sur l'onglet « Continuer ».



Dans la suivante étape, sélectionnez le modèle de votre imprimante, afin que le pilote correspondant puisse être installé. Continuez en cliquant sur le bouton « Continuer ».



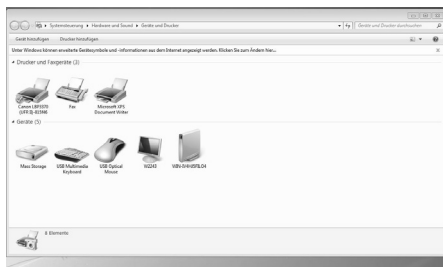
Attention: Le nombre d'imprimantes qui sont affichées dans cette liste dépend du nombre d'imprimantes qui sont connectées à votre réseau. Si une seule imprimante se trouve dans le réseau, cette liste montrera une seule imprimante. Si votre imprimante ne se trouve pas dans la liste, placez le CD d'installation de votre imprimante dans le lecteur et sélectionnez le bouton « Have Disk ». Vous devez chercher le dossier qui contient le pilote pour votre imprimante. Cliquez ensuite sur « Ouvrir » pour utiliser ce pilote. Sélectionnez le pilote dans la liste et cliquez sur le bouton « Continuer ».



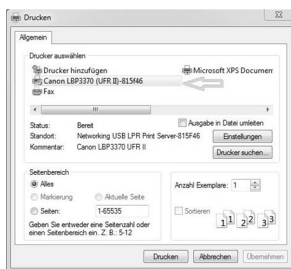
Lorsque le pilote correspondant a été installé, cliquez sur « Terminer ».



Après une installation réussie, vous pouvez trouver l'imprimante ajoutée sous Panneau de configuration – Imprimantes et fax. Selon le système d'exploitation, la désignation peut varier.



Pour utiliser l'imprimante ajoutée, vous devez la sélectionner dans la liste d'imprimantes.



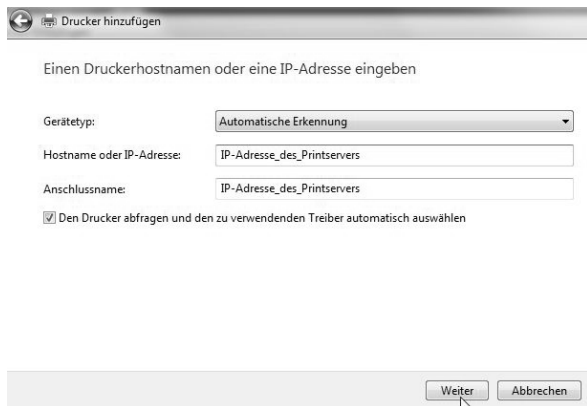
7 Configuration de l'imprimante sans logiciel

Comme alternative, vous pouvez aussi configurer le serveur d'imprimante manuellement sous Windows.

Lancez, à cette fin, le Panneau de configuration. Naviguez à « Périphériques et imprimantes » et cliquez ensuite sur « Ajouter une imprimante ». Une fenêtre apparaît. Sélectionnez « Ajouter une imprimante réseau, sans fil ou Bluetooth ».

Si l'imprimante n'est pas trouvée, cliquez sur « L'imprimante voulue n'est pas dans la liste ». Sélectionnez « Ajouter une imprimante en utilisant une adresse TCP/IP ou un nom d'hôte » et cliquez sur le bouton « Continuer ».

Vous devez alors saisir l'adresse IP du serveur d'imprimante dans les deux champs existants. Vous pouvez trouver l'adresse IP, par exemple, dans le menu de votre routeur. Après la saisie, cliquez sur « Continuer ».



Drucker hinzufügen

Einen Druckerhostnamen oder eine IP-Adresse eingeben

Gerätetyp: Automatische Erkennung

Hostname oder IP-Adresse: IP-Adresse_des_Printservers

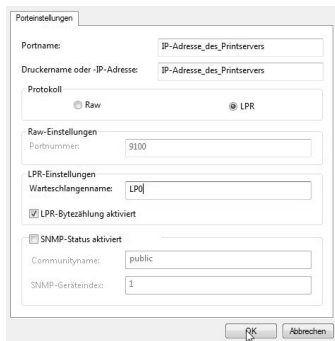
Anschlussname: IP-Adresse_des_Printservers

☒ Den Drucker abfragen und den zu verwendenden Treiber automatisch auswählen

Weiter Abbrechen

Après quelques secondes, une nouvelle fenêtre s'ouvre, « Des informations de connexion supplémentaires sont nécessaires ». Ici, cliquez sur « Personnalisé » et ouvrez les « Configurations ».

Dans ce point de menu, sélectionnez le protocole « LPR » et saisissez un nom de « file d'attente ».



Cliquez ensuite sur « OK » et « Continuer ». Alors s'ouvre une fenêtre « Installer les pilotes de l'imprimante ». Cherchez votre imprimante dans la liste ou installez-la manuellement en cliquant sur « support de données » et le chemin dans lequel le pilote se trouve.

La configuration manuelle de votre serveur d'imprimante est terminée.

8 Liste des imprimantes compatibles (p. 48)

Attention: Le serveur d'imprimante LPR LAN USB 2.0 est compatible avec une large gamme d'imprimantes qui supportent le standard LPR. Les modèles de la page 48 représente uniquement un aperçu des modèles d'imprimantes déjà testés.



9 Consignes de sécurité et clause de non responsabilité

N'essayez jamais d'ouvrir l'appareil pour le réparer ou le modifier. Évitez tout contact avec la tension du secteur. Ne court-circuitez pas l'appareil. L'appareil n'est pas étanche, veuillez l'utiliser uniquement dans un endroit sec. Protégez-le d'un taux d'humidité élevé, de l'eau et de la neige. N'exposez pas l'appareil à des températures élevées.

N'exposez pas l'appareil à des changements de température soudains ou à de fortes vibrations, car cela pourrait endommager les éléments électroniques.

Vérifiez que l'appareil n'est pas endommagé avant de l'utiliser. Ne pas utiliser l'appareil s'il a subi un choc ou qu'il a été endommagé d'une quelconque autre manière. Veuillez à respecter les dispositions et les restrictions nationales.

N'utilisez pas l'appareil dans un autre but que celui indiqué dans les instructions. Cet appareil n'est pas un jouet. Conservez-le hors de portée des enfants ou des personnes atteintes de troubles mentaux.

Toute modification ou réparation qui n'a pas été effectuée par le fournisseur d'origine entraîne l'annulation de la garantie et des droits de recours en garantie. L'utilisation de l'appareil est réservée aux personnes qui ont lu et compris les présentes instructions. Les spécifications de l'appareil peuvent être modifiées sans notification préalable.

10. Indications de recyclage

Sur cette page, vous trouverez des informations sur la mise au rebut des DEEE par "WD-Plus GmbH". Depuis novembre 2006, lorsque vous achetez un nouvel appareil électrique ou électronique, en payant une „éco-participation“, vous participez au financement de la collecte et du recyclage d'un ancien équipement équivalent. L'éco-participation DEEE correspond à la contribution financière du consommateur à la collecte, à la réutilisation, au recyclage d'un produit usagé équivalent. Son montant varie selon le produit et le type de traitement qu'il nécessite. Le symbole de la poubelle barrée, apposé sur nos produits ou son emballage, indique que ce produit ne doit pas être traité avec les déchets ménagers. Il doit être remis à un point de collecte approprié pour le recyclage des équipements électriques et électroniques :

- dans les points de distribution en cas d'achat d'un équipement équivalent,
- dans les points de collecte mis à votre disposition localement (déchetterie, collecte sélective, etc.).

"WD-Plus GmbH", via son mandataire Recy'stem Pro, est adhérent de l'Eco Ecosystem qui garantit la collecte, le recyclage et la dépollution de nos appareils électriques usagés, dans le respect des plus hautes exigences environnementales et sociales.



Ecosystem Eco Organisme agréé par les Pouvoirs publics pour la filière DEEE*. "WD-Plus GmbH" est enregistrée dans le Registre National des Producteurs SYDEREP, tenu par l'ADEME, sous le numéro : "FR031263". For information on authorised collection points in your area, please contact your local city or municipal administration. Pour plus d'informations sur le recyclage de nos produits et pour découvrir le point de collecte le plus proche de chez vous veuillez visiter la page :

ecosystem
recycler c'est protéger

Pour recycler
un équipement électrique

0 809 540 590 Service gratuit
+ prix appel

www.ecosystem.eco



Pour obtenir des informations sur les points de collecte autorisés dans votre région, veuillez contacter votre municipalité locale.



Directive DEEE: 2012/19/EU
N° d'enregistrement DE: 67896761

Par la présente, la société WD Plus GmbH déclare que l'appareil 300136 est conforme aux exigences essentielles et aux autres dispositions pertinentes. Pour obtenir une déclaration de conformité dans son intégralité, contactez: WD Plus GmbH, Wohlenbergstraße 16, 30179 Hanovre

Grazie per aver scelto un prodotto CSL. Perché possa giovargli a lungo del prodotto appena acquistato, legga completamente ed attentamente le seguenti brevi istruzioni.

1 Contenuto della confezione

- Server di stampa LPR USB 2.0 LAN
- CD di installazione
- Alimentatore
- Cavo di rete RJ45
- Guida introduttiva

2 Dati tecnici

Velocità di trasferimento	10/100 Mbit/s
Collegamenti	<ul style="list-style-type: none">• 1 porta USB 2.0 (retrocompatibile con USB 1.1)• 1 RJ45 (LAN)

3 Caratteristiche

Utilizzare una stampante per più PC, sia in casa che in ufficio. Il server di stampa LPR USB 2.0 LAN consente di collegare in rete una stampante in modo indipendente dal PC dedicato. Tramite il cavo di rete, il server di stampa è integrato nella rete sullo switch o sul router ed è collegato alla stampante con la porta USB 2.0. Così, la stampante collegata è sempre disponibile a ogni PC all'interno della rete. La configurazione del server ha luogo in modo comodo e facile per mezzo del browser. È possibile anche il collegamento a un router o punto di accesso. Così è possibile accedere senza problemi alla stampante collegata alla rete WLAN.

4 Messa in funzione

Assicurarsi che la rete funzioni correttamente.

Collegare il cavo USB della stampante collegata alla porta USB del server di stampa.

Collegare l'estremità del cavo di rete RJ45 alla porta di rete del server di stampa. Collegare l'altra estremità del cavo di rete alla rete desiderata tramite switch, router, hub o punto di accesso.

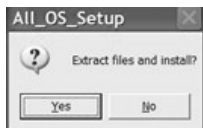
Inserire il cavo di alimentazione al server di stampa e collegarlo a una presa elettrica.

5 Installazione nell'ambiente Microsoft Windows con il CD di installazione

Dopo aver collegato l'hardware, inserire il CD di installazione fornito nel lettore. Oppure scaricare il file ZIP al seguente indirizzo: <https://ftp.csl-computer.com/pub/drivers/printserver/>.

In seguito, il programma di installazione si apre automaticamente.

Eseguire il file di installazione cliccando su "Sì".



Ora, cliccare su "Fine" per completare l'installazione.

Dopo la corretta installazione del software del driver, sul desktop appare l'icona "Launch NetworkPrinterWizard.exe".

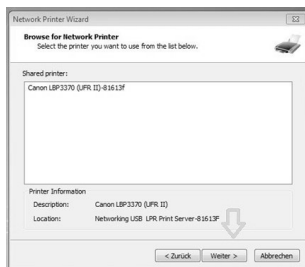


6 Impostazione della stampante

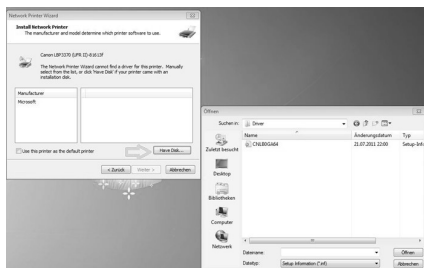
Per impostare una stampante, cliccare sull'icona "Launch NetworkPrinterWizard.exe" e avviare l'installazione guidata. Quindi cliccare sul pulsante "Avanti".



Nel passaggio successivo, selezionare il modello della stampante, in modo che possa essere installato il driver associato. Procedere e cliccare sul pulsante "Avanti".



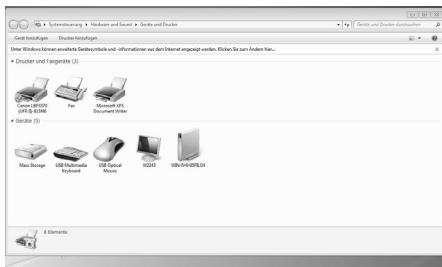
Nota: Il numero di stampanti che verrà visualizzato in questo elenco dipende dal numero di stampanti che sono collegate alla rete. Se in rete si trova solo una stampante, la stampante verrà mostrata in questo elenco. Nel caso che la stampante non sia nell'elenco, inserire il CD originale di installazione della stampante e selezionare il pulsante "Have Disk". È necessario individuare la cartella contenente il driver per la stampante. Selezionare il driver nell'elenco, quindi cliccare sul pulsante "Aprire". Successivamente, selezionare il driver nell'elenco e cliccare sul pulsante "Avanti".



Quando il driver corrispondente è stato installato, cliccare su "Fine".



Dopo la corretta installazione, è possibile trovare la stampante aggiunta nelle Impostazioni di sistema - Stampanti e fax. Il nome può essere diverso a seconda del sistema operativo.



Per utilizzare la stampante aggiunta, selezionarla nell'elenco delle stampanti.

7 Impostazione della stampante senza il software





In alternativa, è possibile impostare il server di stampa in ambiente Windows anche manualmente.

Per effettuare questa operazione, avviare i controlli di sistema. Navigare alla voce "Dispositivi e stampanti" e quindi cliccare su "Aggiungi stampante". Ora, viene visualizzata una finestra. Selezionare "Aggiungere una stampante Bluetooth, wireless o di rete".

Nel caso che la stampante non venga trovata, cliccare su "La stampante desiderata non è elencata". Selezionare "Aggiungere una stampante utilizzando un indirizzo TCP/IP o un nome host" e cliccare sul pulsante "Avanti".

Nel collegamento, immettere l'indirizzo IP del server di stampa in entrambi i campi previsti. Per esempio, è possibile trovare l'indirizzo IP nel menu del tuo router. Dopo l'inserimento, cliccare su "Avanti".

Dopo pochi secondi, si apre una nuova finestra: "Sono necessarie ulteriori informazioni sulla porta". Cliccare su "Definito dall'utente" e aprire la pagina "impostazioni".

Drucker hinzufügen

Einen Druckerhostnamen oder eine IP-Adresse eingeben

Gerätetyp: Automatische Erkennung

Hostname oder IP-Adresse: IP-Adresse_des_Printservers

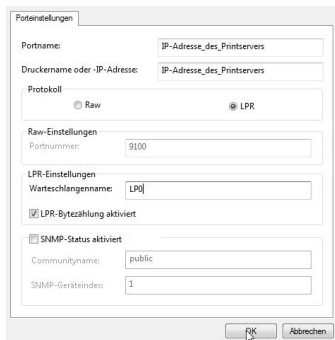
Anschlussname: IP-Adresse_des_Printservers

☒ Den Drucker abfragen und den zu verwendenden Treiber automatisch auswählen

Weiter Abbrechen

In questo menu, selezionare il protocollo "LPR" e inserire un nome per la "Coda di stampa".

Successivamente cliccare su "OK" e "Avanti". Successivamente, si apre la finestra "Installare il driver della stampante". Cercare la stampante nell'elenco o installarla manualmente, cliccando su "Supporto dei dati" e specificando il percorso in cui si trova il driver.



La configurazione manuale del server di stampa è completa.

8 Elenco di compatibilità della stampante (p. 48)

Nota: Il server di stampa LPR USB 2.0 LAN è compatibile con una varietà di stampanti che supportano lo standard LPR. I modelli presenti nella lista a pagina 48, sono solo una panoramica dei modelli di stampante che sono già stati testati.



9 Avvertenze di sicurezza ed esclusione della responsabilità

Non tentare di aprire l'apparecchio per ripararlo o sistemarlo. Evitare di entrare in contatto con la tensione di rete. Non cortocircuitare il prodotto. L'apparecchio non è ermetico, quindi utilizzarlo solo in luoghi asciutti. Proteggerlo da elevata umidità dell'aria, da acqua e neve. Non esporre l'apparecchio a temperature elevate. Non esporre l'apparecchio a cambi repentini di temperatura, né a forti vibrazioni, poiché potrebbero danneggiare le parti elettroniche. Controllare che l'apparecchio non presenti danni prima di utilizzarlo. Non utilizzare l'apparecchio se ha preso un colpo o se è stato danneggiato in qualsiasi altro modo. Rispettare le disposizioni e le limitazioni nazionali.

Non usare l'apparecchio per scopi diversi da quelli descritti nella guida di riferimento. Questo prodotto non è un giocattolo. Conservare l'apparecchio fuori dalla portata dei bambini o di persone mentalmente inferme.

Qualsiasi riparazione o modifica apportata all'apparecchio, non eseguita dal fornitore originario, comporta la decadenza dei diritti di garanzia. L'apparecchio può essere usato solo da persone che hanno letto e compreso questa guida di riferimento. Le specifiche dell'apparecchio possono essere modificate senza preavviso.

10 Indicazioni per lo smaltimento

Secondo la direttiva europea RAEE, gli apparecchi elettrici ed elettronici non possono essere smaltiti insieme ai rifiuti domestici. I relativi componenti devono essere portati separatamente presso le strutture di riciclaggio o smaltimento, poiché le parti tossiche e pericolose potrebbero recare gravi danni all'ambiente in caso di smaltimento inappropriato.

In conformità alla legge sugli apparecchi elettronici (ElektroG), gli utilizzatori sono tenuti a restituire al produttore, ai punti vendita o ai punti di raccolta pubblici attrezzati gli apparecchi elettrici ed elettronici al termine del loro ciclo di durata. La legislazione regionale disciplina i casi particolari. Il simbolo sul prodotto, sulle istruzioni per l'uso e/o sulla confezione rimanda a queste direttive. Grazie a questo tipo di separazione dei materiali, utilizzo e smaltimento dei vecchi apparecchi, si contribuisce in modo importante alla tutela ambientale. Per informazioni sui punti di raccolta autorizzati nella vostra zona, contattate la vostra amministrazione comunale.



Direttiva RAEE: 2012/19/EU
Reg. RAEE n.: DE 67896761

La società WD Plus GmbH ivi dichiara che l'apparecchio 300136 è conforme ai requisiti di base e alle rimanenti disposizioni in materia. Per la dichiarazione di conformità completa, rivolgersi a: WD Plus GmbH, Wohlenbergstraße 16, 30179 Hannover



Muchas gracias por haberse decidido por un producto de CSL. Para gozar por largo tiempo del aparato adquirido, lea con atención por favor las siguientes breves instrucciones.

1 Volumen de suministro

- Servidor de impresión LPR USB 2.0 LAN
- CD de instalación
- Bloque de alimentación
- Cable de red RJ45
- Instrucciones

2 Datos técnicos

Volumen de transferencia	10/100 Mbit/s
Conexiones	<ul style="list-style-type: none">• 1 x USB 2.0 (compatible con versiones inferiores hasta USB 1.1)• 1 x RJ45 (LAN)

3 Características

Utilice una impresora para varios ordenadores, en casa o en la oficina. El servidor de impresión LPR USB 2.0 LAN le permite incluir una impresora en su red de forma independiente del ordenador. El servidor de impresión se integra en su red por medio de un cable de red en el switch o el router y se conecta a la impresora a través de la conexión USB 2.0. De este modo, la impresora conectada estará a disposición de todos los ordenadores de la red. La configuración del servidor se lleva a cabo en el navegador de forma muy sencilla y cómoda. También es posible conectarlo a un router inalámbrico o a un punto de acceso. Así podrá acceder sin problemas desde su red WLAN la impresora conectada.

4 Puesta en funcionamiento

Asegúrese de que la red funciona adecuadamente.

Conecte el cable USB de la impresora que va a conectar al casquillo USB del servidor de impresión.

Enchufe el extremo del cable de red RJ45 al casquillo de red del servidor de impresión. Una el otro extremo del cable de red a través de un switch, router, concentrador o punto de acceso a la red deseada.

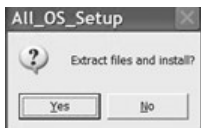
Conecte el bloque de alimentación al servidor de red y enchúfelo a una toma de corriente.

5 Instalación con Microsoft Windows con el CD de instalación

Tras conectar el hardware, coloque el CD de instalación suministrado en la unidad de disco. También puede descargar el archivo ZIP de la siguiente dirección: <https://ftp.csl-computer.com/pub/drivers/printserver/>.

El programa de instalación se abrirá automáticamente.

Ejecute la instalación pulsando "Sí".



Pulse "Finalizar" para completar la instalación.

Tras instalar debidamente el software del controlador, en su escritorio aparecerá el símbolo "Launch NetworkPrinterWizard.exe".

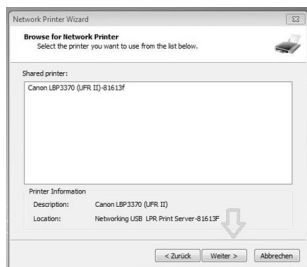


6 Instalar la impresora

Para instalar una impresora, pulse sobre el icono "Launch NetworkPrinterWizard.exe" para iniciar el asistente de instalación. Pulse luego la pestaña "Siguiente".

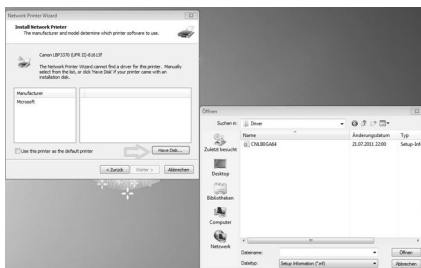


En el siguiente paso, escoja el modelo de impresora para poder instalar el controlador correspondiente. Pulse el botón "Siguiente" para continuar.



Indicación: El número de impresoras mostrado en esta lista depende del número de impresoras conectadas a su red. Si solo hay una impresora en la red, la lista mostrará únicamente una impresora. Si su impresora no aparece en la lista, introduzca el CD de instalación de la impresora y seleccione el botón "Disco duro". Busque la carpeta que contiene el controlador de su impresora. A continuación, pulse "Abrir" para instalarlo. Seleccione el controlador de la lista y pulse "Siguiente".

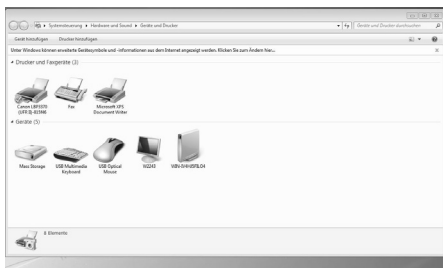
Una vez instalado el controlador correspondiente, pulse "Finalizar".



Tras haber instalado correctamente el controlador, encontrará la impresora añadida en Panel de control - Impresoras y faxes. Es posible que la denominación varíe



en función del sistema operativo. Para utilizar la impresora añadida, debe seleccionarla en la lista de impresoras.



7 Instalar la impresora sin software



De manera alternativa, también puede instalar el servidor de impresión de forma manual con Windows.

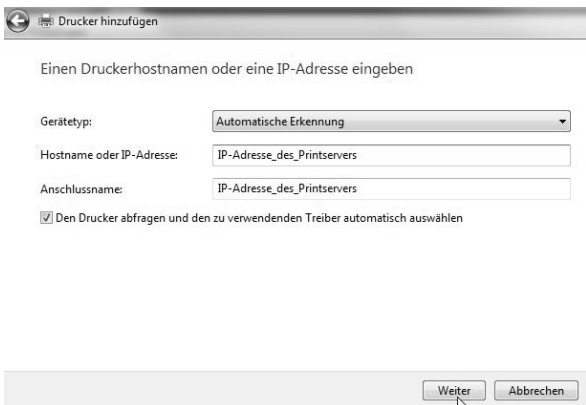
Abra para ello el panel de control. Navegue a "Dispositivos e impresoras" y pulse luego "Añadir impresora". Aparecerá una ventana. Seleccione "Añadir una impresora de red, inalámbrica o por Bluetooth".

Si no se encuentra la impresora, pulse "La impresora deseada no aparece en la lista". Seleccione "Añadir impresora utilizando una dirección TCP/IP o un nombre de host" y pulse "Siguiente".

A continuación deberá introducir la dirección IP del servidor de impresión en los dos campos disponibles. Podrá encontrar la dirección IP, por ejemplo, en el menú de su router. Después de introducirla, pulse "Siguiente".

Tras unos segundos se abrirá una ventana nueva "Información adicional necesaria". Pulse aquí "Personalizado" y abra los "Ajustes".

Seleccione en este punto de menú el protocolo "LPR" e introduzca un nombre para la "cola de espera".



Drucker hinzufügen

Einen Druckerhostnamen oder eine IP-Adresse eingeben

Gerätetyp: Automatische Erkennung

Hostname oder IP-Adresse: IP-Adresse_des_Printservers

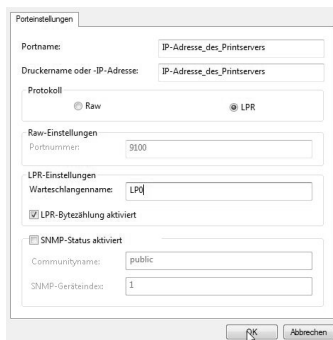
Anschlussname: IP-Adresse_des_Printservers

☒ Den Drucker abfragen und den zu verwendenden Treiber automatisch auswählen

Weiter Abbrechen

Pulse luego "Aceptar" y "Siguiente". Se abrirá la ventana "Instalar impresora". Busque su impresora en la lista o instálela de forma manual pulsando en "Soporte de datos" e indicando la ruta del controlador.

La instalación de su servidor de impresión ha finalizado.



8 Lista de impresoras compatibles (p. 48)

Indicación: El servidor de impresión LPR USB 2.0 LAN es compatible con un gran número de impresoras respaldan el protocolo LPR estándar. Los modelos incluidos en la lista de la página 48, son únicamente un resumen general de los modelos de impresoras ya probadas.

9 Instrucciones de seguridad y exención de responsabilidad

No intente nunca abrir el aparato para repararlo o modificarlo. Evite entrar en contacto con las tensiones de la red. No cortocircuite el producto. El dispositivo no es impermeable, manténgalo siempre seco. Protéjalo de una elevada humedad ambiental, agua y nieve. No exponga el dispositivo a altas temperaturas. No someta el dispositivo a repentinos cambios térmicos o fuertes vibraciones, ya

que las piezas electrónicas podrían resultar dañadas. Compruebe el dispositivo antes de utilizarlo por si presentara algún deterioro. No utilice el dispositivo si ha recibido un golpe o se ha dañado de cualquier otro modo. Respete las disposiciones y restricciones nacionales. No utilice el dispositivo para otros fines a los detallados en el manual. Este producto no es un juguete. Manténgalo alejado de los niños o las personas con discapacidad mental. Toda reparación o modificación en el dispositivo que no haya sido efectuada por el proveedor original ocasiona la pérdida de todos los derechos de garantía. El dispositivo solo puede ser utilizado por personas que hayan leído y comprendido este manual. Las especificaciones del producto pueden cambiar sin un aviso previo.

10 Indicaciones para la eliminación

Según la directiva europea WEEE, está prohibido eliminar los equipos eléctricos y electrónicos con la basura doméstica. Sus componentes se deben llevar por separado a los puntos de reciclaje o eliminación correspondientes, ya que componentes venenosos y peligrosos pueden dañar el medio ambiente a largo plazo si no se eliminan correctamente.

Como consumidor, la ley sobre residuos eléctricos y electrónicos alemana (ElektroG) le obliga a devolver gratuitamente los dispositivos eléctricos y electrónicos al final de su vida útil al fabricante, el punto de venta o al punto público de recogida establecido para ello. El derecho regional regula particularidades al respecto. El símbolo en el producto, el manual de uso y/o el embalaje advierte de estas disposiciones. Esta forma de separación, reutilización y eliminación de materiales le permite contribuir en gran medida a proteger nuestro entorno. Para obtener información sobre los puntos de recogida autorizados en su zona, póngase en contacto con la administración local de su ciudad o municipio.



Directiva WEEE: 2012/19/EU
N.º reg. WEEE: DE 67896761

Por la presente, la empresa WD Plus GmbH declara que el dispositivo 300136 cumple los requisitos fundamentales y las demás disposiciones específicas. Puede obtener una declaración de conformidad íntegra en: WD Plus GmbH, Wohlenbergstraße 16, 30179 Hannover

Printer Compatibility List (USB LPR Printer) Current status: 26.03.2012				
Number	Brand	Model	XP	Vista/7
			LPR*	LPR*
1	Brother	HL 2040	Pass	Pass
2	Brother	MFC 3320CN	Pass	Pass
3	Brother	MFC 3820CN	Pass	Pass
4	Canon	MF3110	Pass	Pass
5	Canon	MF3112	Pass	Pass
6	Canon	MF3220	Pass	Pass
7	Canon	MF3222	Pass	Pass
8	Canon	iP100	Pass	Pass
9	Canon	iP2500	Pass	Pass
10	Canon	iP6700D	Pass	Pass
11	Canon	iP7500	Pass	Pass
12	Canon	iP90	Pass	Pass
13	Canon	iP90v	Pass	Pass
14	Canon	LBP3200	Pass	Pass
15	Canon	MP110	Pass	Pass
16	Canon	MP130	Pass	Pass
17	Canon	MP145	Pass	Pass
18	Canon	MP150	Pass	Pass
19	Canon	MP160	Pass	Pass
20	Canon	MP170	Pass	Pass

Number	Brand	Model	XP	Vista/7
21	Canon	MP180	Pass	Pass
22	Canon	MP450	Pass	Pass
23	Canon	MP460	Pass	Pass
24	Canon	MP470	Pass	Pass
25	Canon	MP510	Pass	Pass
26	Canon	MP520	Pass	Pass
27	Canon	MP600	Pass	Pass
28	Canon	MP610	Pass	Pass
29	Canon	MP810	Pass	Pass
30	Canon	MP830	Pass	Pass
31	Canon	MP960	Pass	Pass
32	Canon	MP970	Pass	Pass
33	Canon	MX308	Pass	Pass
34	Canon	MX700	Pass	Pass
35	Canon	MX7600	Pass	Pass
36	Canon	MX850	Pass	Pass
37	Canon	Pro9000	Pass	Pass
38	Canon	Pro9500	Pass	Pass
39	Canon	Satera MF4010	Pass	Pass
40	Canon	Satera MF4150	Pass	Pass
41	Dell	Photo 720	Pass	Pass
42	EPSON	AL-C900	Pass	Pass

Number	Brand	Model	XP	Vista/7
43	EPSON	EPL-5800	Pass	Pass
44	EPSON	EPL-N2500	Pass	Pass
45	EPSON	PM-100	Pass	Pass
46	EPSON	PM-3700C	Pass	Pass
47	EPSON	PM-A840	Pass	Pass
48	EPSON	PM-A840S	Pass	Pass
49	EPSON	PM-A950	Pass	Pass
50	EPSON	PM-G4500	Pass	Pass
51	EPSON	PM-G5300	Pass	Pass
52	EPSON	PM-G860	Pass	Pass
53	EPSON	PM-T940	Pass	Pass
54	EPSON	PM-T960	Pass	Pass
55	EPSON	PM-T990	Pass	Pass
56	EPSON	PX-501A	Pass	Pass
57	EPSON	PX-5600	Pass	Pass
58	EPSON	PX-5800	Pass	Pass
59	EPSON	PX-A640	Pass	Pass
60	EPSON	PX-A740	Pass	Pass
61	EPSON	PX-FA700	Pass	Pass
62	EPSON	PX-V780	Pass	Pass
63	EPSON	Stylus C45	Pass	Pass
64	EPSON	Stylus C61	Pass	Pass

Number	Brand	Model	XP	Vista/7
65	EPSON	Stylus C65	Pass	Pass
66	EPSON	Stylus C66	Pass	Pass
67	EPSON	Stylus C67	Pass	Pass
68	EPSON	Stylus C90	Pass	Pass
69	EPSON	Stylus CX3500	Pass	Pass
70	EPSON	Stylus CX3700	Pass	Pass
71	EPSON	Stylus CX3810	Pass	Pass
72	EPSON	Stylus CX4700	Pass	Pass
73	EPSON	Stylus CX4800	Pass	Pass
74	EPSON	Stylus Photo 2200	Pass	Pass
75	EPSON	Stylus Photo 830	Pass	-
76	EPSON	Stylus R320	Pass	Pass
77	EPSON	Stylus R510	Pass	-
78	HP	Deskjet 3744	Pass	Pass
79	HP	Deskjet 3745	Pass	Pass
80	HP	Deskjet 640C	Pass	Pass
81	HP	Deskjet D2360	Pass	Pass
82	HP	Deskjet D2460	Pass	Pass
83	HP	Deskjet D3745	Pass	Pass
84	HP	Deskjet D4160	Pass	Pass
85	HP	Deskjet D4260	Pass	Pass
86	HP	Deskjet F300	Pass	Pass

Number	Brand	Model	XP	Vista/7
87	HP	Deskjet F340	Pass	Pass
88	HP	Deskjet F350	Pass	Pass
89	HP	Deskjet F370	Pass	Pass
90	HP	Deskjet F379	Pass	Pass
91	HP	Deskjet F380	Pass	Pass
92	HP	LaserJet 1010	Pass	N/A
93	HP	LaserJet 1015	Pass	N/A
94	HP	LaserJet 1018	Fail	Fail
95	HP	LaserJet 1020	Fail	Fail
96	HP	LaserJet 2600n	Fail	Fail
97	HP	LaserJet 3030	Pass	Pass
98	HP	LaserJet 3050	Pass	Pass
99	HP	LaserJet 3050z	Pass	Pass
100	HP	LaserJet 3330	Pass	Fail
101	HP	LaserJet 3380	Pass	Fail
102	HP	Officejet 5510	Pass	Pass
103	HP	Officejet 5610	Pass	Pass
104	HP	Photosmart 3110	Pass	Pass
105	HP	Photosmart 3210	Pass	Pass
106	HP	Photosmart 3310	Pass	Pass
107	HP	Photosmart 335	Pass	Pass
108	HP	Photosmart 8030	Pass	Pass

Number	Brand	Model	XP	Vista/7
109	HP	psc 1210	Pass	Pass
110	HP	psc 1315	Pass	Pass
111	HP	psc 1402	Pass	Pass
112	HP	psc 1410	Pass	Pass
113	HP	psc 1510	Pass	Pass
114	HP	psc 1610	Pass	Pass
115	HP	psc 2410	Pass	Pass
116	HP	psc 2510	Pass	Pass
117	LEXMARK	1270	Fail	Fail
118	LEXMARK	E120n	noink	noink
119	LEXMARK	p4350	Fail	Fail
120	LEXMARK	p6250	Fail	Fail
121	LEXMARK	x2650	Fail	Fail
122	LEXMARK	x3470	Fail	Fail
123	LEXMARK	x3550	Fail	Fail
124	LEXMARK	x4270	Fail	Fail
125	LEXMARK	x7350	Fail	Fail
126	Samsung	ML2010	Pass	Fail
127	Samsung	SCX-4500	Pass	Pass
N/A: Not Support				

Notes

CONTACT US



feedback@ganzeinfach.de



(DE) 0800 72 444 05

+49 511 / 13221 710

(UK) +49 511 / 13221 720

(FR) +49 511 / 13221 730

(IT) +49 511 / 13221 740

(ES) +49 511 / 13221 750

MO-FR 9:30am - 18pm CET



<http://model.ganzeinfach.de>

WD Plus GmbH
Wohlenbergstraße 16
30179 Hannover, DE

V1.1